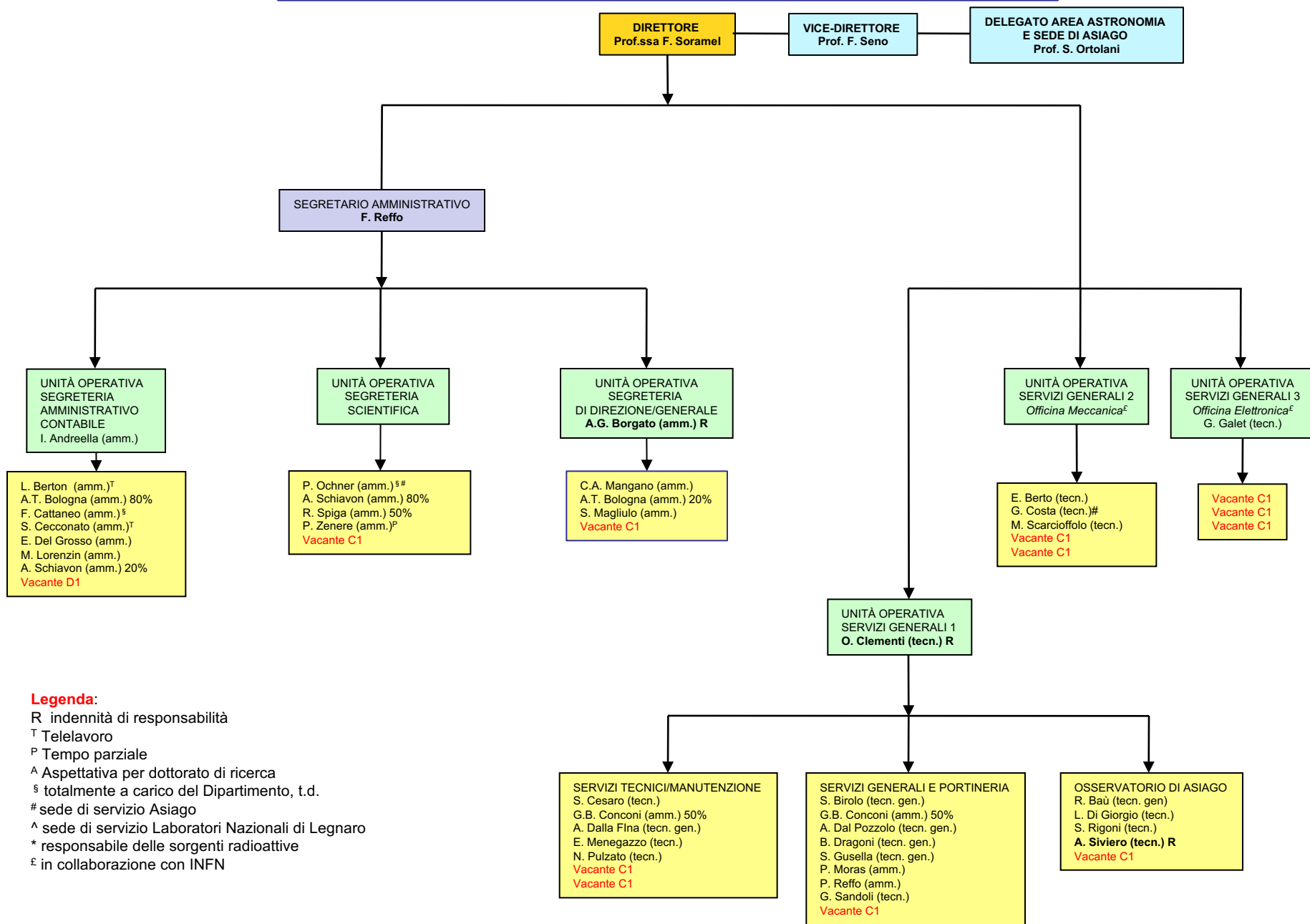


Organigramma del Dipartimento di Fisica e Astronomia "G. Galilei"

Servizi alla ricerca – 31/12/2018-1



Legenda:

R indennità di responsabilità

^T Telelavoro

^P Tempo parziale

[^] Aspettativa per dottorato di ricerca

[§] totalmente a carico del Dipartimento, t.d.

[#] sede di servizio Asiago

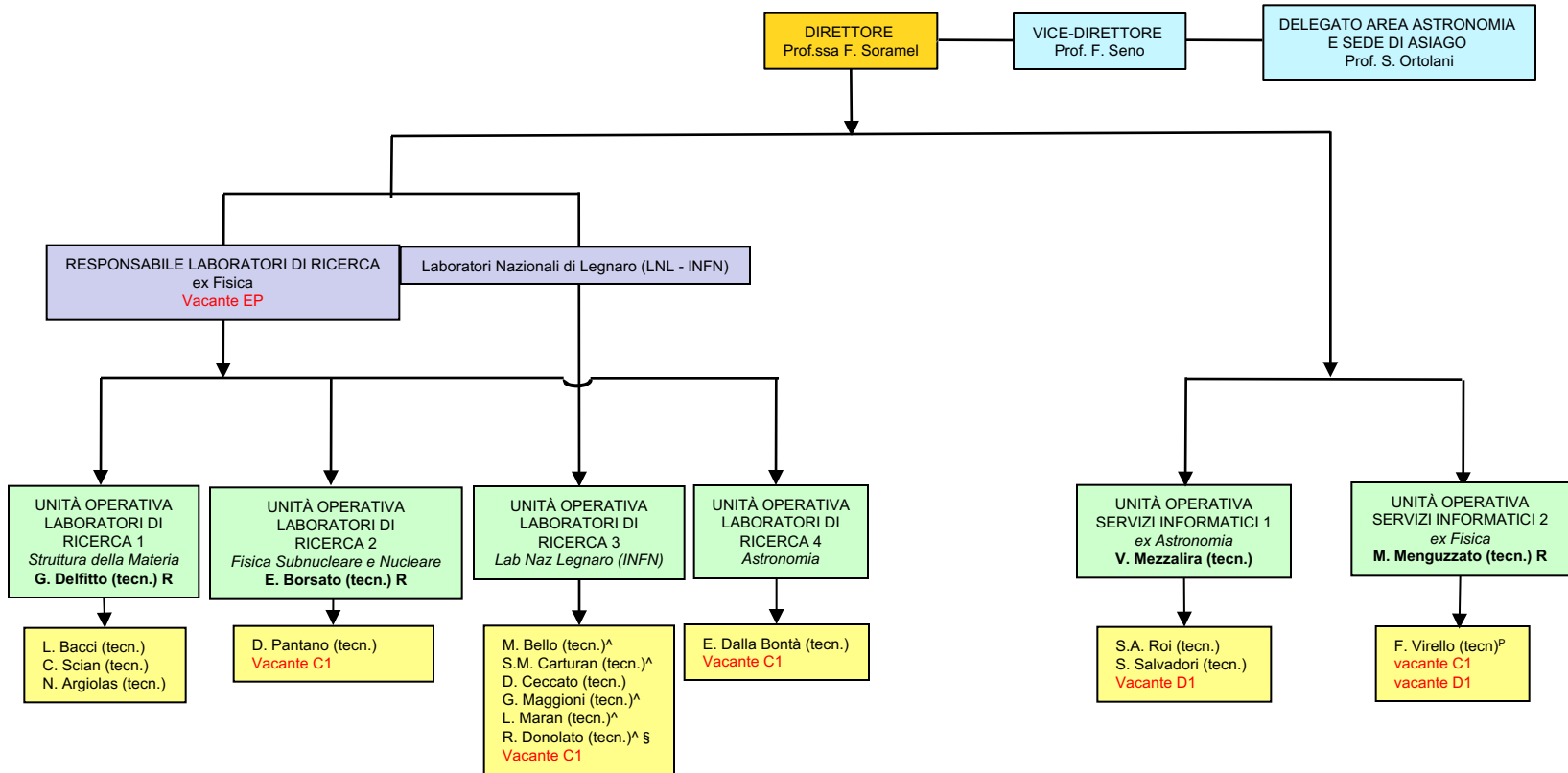
[^] sede di servizio Laboratori Nazionali di Legnaro

* responsabile delle sorgenti radioattive

^ε in collaborazione con INFN

Organigramma del Dipartimento di Fisica e Astronomia "G. Galilei"

Servizi alla ricerca – 31/12/2018-2



**Organigramma del Dipartimento di Fisica e Astronomia "G. Galilei"
Assicurazione Qualità – 2018**

